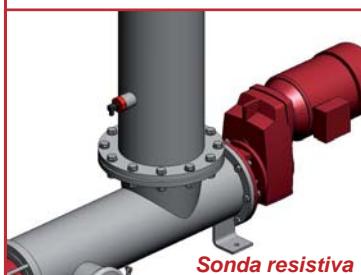




Boca de registro



Boca con sonda calorimétrica



Sonda resistiva

I Aplicación

Las bombas Kiber NTE TUB con su diseño compacto y robusto, forman parte de nuestra gama de bombas con rotor helicoidal de desplazamiento positivo indicadas para la industria vinícola, principalmente en el proceso de termovinificación.

I Principio de funcionamiento

Debido a la rotación y rozamiento entre el rotor y el estator, se crea un vacío en la zona de aspiración que facilita la entrada del producto a las cavidades que hay entre ellos, además se incorpora a la barra junta un sinfín que le permite transportar fácilmente la pasta de uva hacia el rotor y estator.

I Diseño y características

- Versión monobloc.
- Cuerpo con boca de registro excéntrica de fácil desmontaje.
- Sinfín en la barra junta.
- Aspiración con brida PN10 DIN2632.
- Boca de impulsión excéntrica, con brida PN10 DIN2632.
- Motoreductor de ejes paralelos.
- Motor 3 ph 400/690 V. 50Hz, IP-55.
- Pintadas en color rojo RAL3003.

I Materiales

Piezas en contacto con el producto	AISI 304 (1.4301)
Linterna	Acero carbono
Estátor	NBR (composición específica para esta aplicación)
Obturación	Empaquetadura teflonada
Acabado superficial	Chorreado

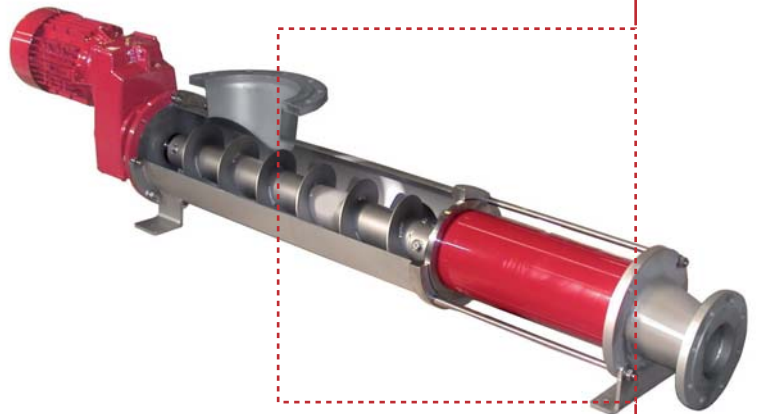
I Opciones

- Sonda resistiva de presencia de líquido.
- Sonda calorimétrica de presencia de líquido.
- Mando a distancia.
- Conexiones en la impulsión con Garolla, Macon, etc.



I Especificaciones técnicas

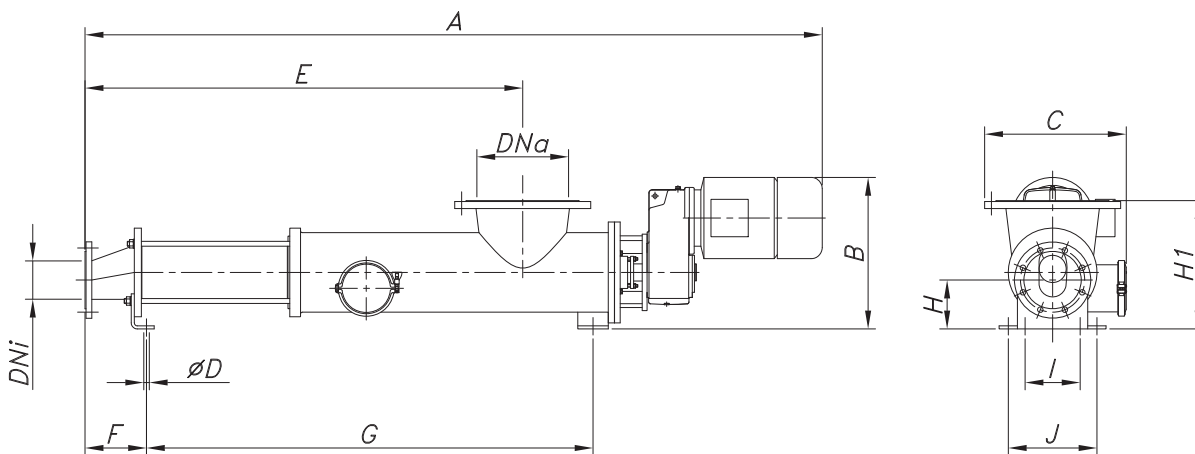
Caudal máximo	55 m ³ /h	242 US GPM
Presión máxima de trabajo	4 bar	58 PSI
Temperatura máxima de trabajo	85 °C	185 °F
Velocidad de trabajo	175 rpm	



Tipo bomba	Caudal* [Tn/h]	Presión [bar]	Velocidad [rpm]	Potencia [kW]	Peso [kg]
NTE 90 TUB	25 – 30		175	5,5	265
NTE 100 TUB	35 - 40	4 máx.	175	7,5	290
NTE 120 TUB	45 – 55		160	11	430

* Caudal nominal para vendimia a una presión de 2 a 4 bar

I Dimensiones generales



Tipo bomba	DNa	DNi	A	B	C	D	E	F	G	H	H1	I	J	Código
NTE 90 TUB	300	125	2420	500	465		1432	201	1461	160	420	180		D4509-0917505516U
NTE 100 TUB	300	150	2470	500	465	18	1476	201	1505	155	420	180	290	D4510-0917507516U
NTE 120 TUB	350	150	2750	590	500		1656	250	1636	172	465	200		D4512-0916011017U

