



I Application

La pompe NTEA a un design compact et robuste et est indiquée pour le transfert de marc de raisin. Sa conception avec système anti-voûte et vis sans fin assure une alimentation continue du produit à pomper dans la partie stator/rotor.

I Principe de fonctionnement

Dû au frottement entre le rotor et le stator, il se crée un vide dans la zone d'aspiration qui facilite l'entrée du produit dans la pompe.

Par la rotation du rotor, les cavités situées entre le rotor et le stator génèrent une augmentation et diminution du volume, transportant ainsi le produit jusqu'au refoulement.

Le dévouteur comporte une pale tournante actionnée par un réducteur, qui, synchronisée, déplace le produit jusqu'à la vis sans fin en évitant la formation d'une voûte qui rendrait impossible l'alimentation correcte en produit au corps de pompe.

I Conception et caractéristiques

Très polyvalente.

Nettoyage facile.

Trémie avec purge.

Construction robuste.

Moteur 3 ph 400/690 V, 50 Hz, IP-55.

Moto-réducteur à engrenage conique.

Pompe montée sur chariot.

Tableau électrique CE avec arrêt-marche, inverseur et arrêt d'urgence.

Connexion raccord sphérique.

Roues pivotantes avec frein.

peinture couleur rouge RAL3003.

Trémie avec dévouteur



Tableau électrique



Sonde de niveau



I Matériaux

Pièces en contact avec le produit

AISI 316

Lanterne

Acier au carbone

Stator

NBR 55 shore (dureté spécifique pour cette application)

Étanchéité

tresse Téflon

Finition

sablée

I Options

Sonde de présence liquide Maxi / Mini.

Télécommande.

Variateur de fréquence (Gamme Contrôle).

Connexions Garolla, Clamp, Brides, DIN.

Moteur avec frein électromagnétique.

Tableau électrique en acier inox.



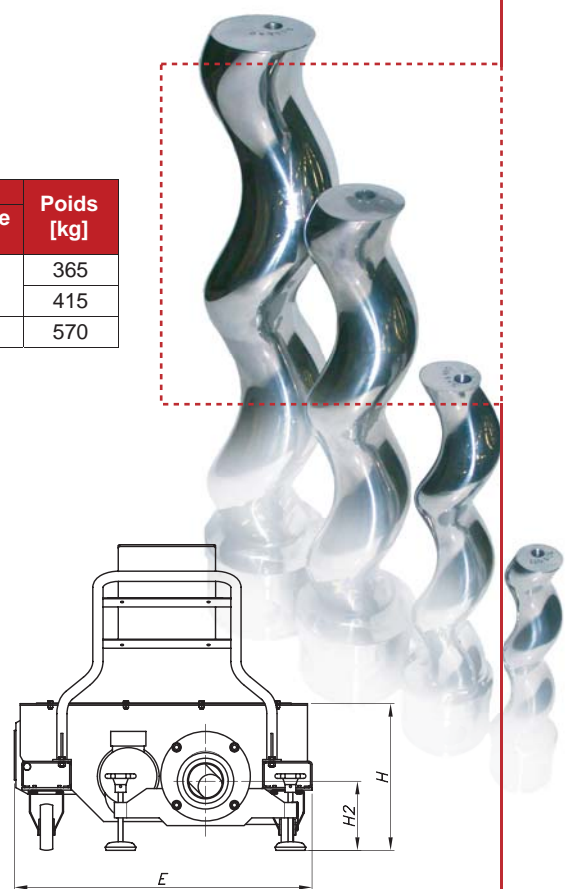
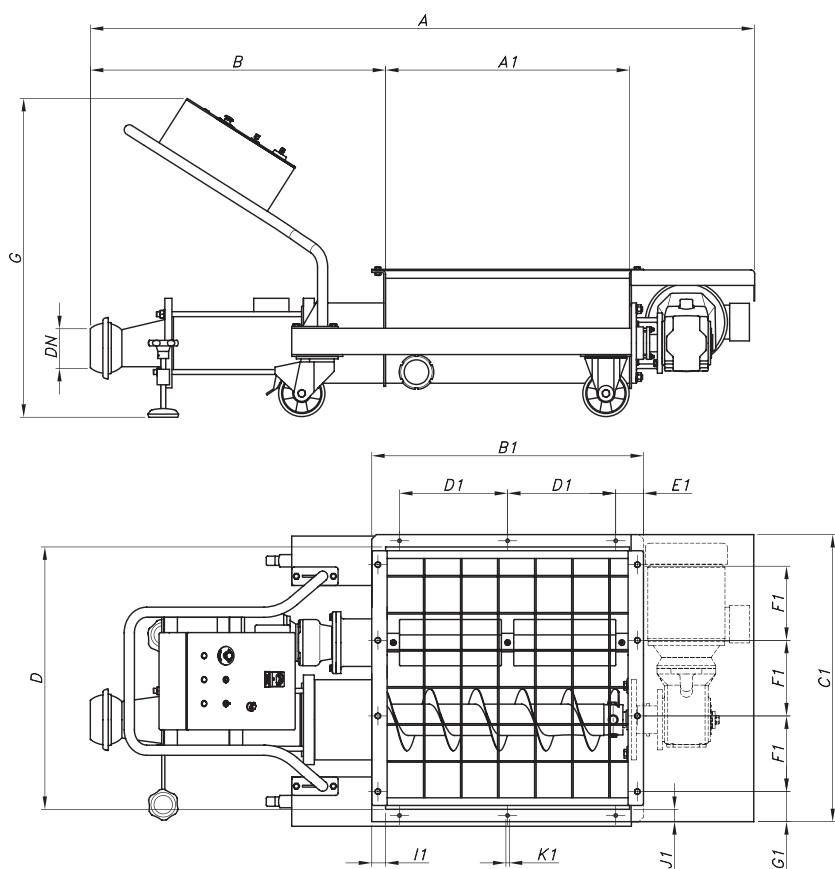
I Caractéristiques techniques

Débit maximum	55 Tn/h	242 US GPM
Pression maximum de travail	6 bar	87 PSI
Température maximum de travail	85 °C	185 °F

Type	Débit ¹ [Tn/h]	Vitesse [rpm]	Puissance [kW]	Dévouteur		Poids [kg]
				Vitesse [rpm]	Puissance [kW]	
NTEA-80	10 – 18	185	5,5	60	1,1	365
NTEA-100	20 – 38	169	7,5			415
NTEA-120	40 – 55	150	15			570

(1) Débit nominal pour raisins égrappés à une pression de 2 à 4 bar.

I Dimensions générales



Type	DN	A	A1	B	D	E	G	H	H2	Code
NTEA-80	120	2150	790	955	850	950	1000	475	225	D4108-2519005510
NTEA-100	150	2250		1060					210	D4110-2517007511
NTEA-120	150	2930		1240					205	D4412-2516015017

Type	Trémie								
	B1	C1	D1	E1	F1	G1	I1	J1	K1
NTEA-80	880	930	350	90	245	97,5	45	40	11
NTEA-100		1005		120	255	120			
NTEA-120									



Renseignements d'orientation. En nous réservant le droit de modifier tout matériau ou caractéristique sans préavis. Pour obtenir plus d'information, consultez notre site. www.inoxpa.com

