

SLR

Кулачковый Насос



ПРИМЕНЕНИЕ

Кулачковый насос SLR представляет собой объёмный насос санитарного исполнения, предназначенный для использования в процессах пищевой, молочной, косметической и фармацевтической промышленности. Кулачковый насос SLR является оптимальным насосом для перекачивания жидкостей, как высокой, так и низкой вязкости, а также для использования в процессах фильтрации и разлива. Особый дизайн кулачков обеспечивает бережное перекачивание жидкостей с легко повреждаемыми включениями.

КОНСТРУКЦИЯ И ХАРАКТЕРИСТИКИ

SLR представляет собой кулачковый насос с открытым валом. Насос состоит из корпуса и крышки из литой нержавеющей стали, и роторов с гигиеническим исполнением присоединения.

Насос SLR оснащен внешним сбалансированным торцевым уплотнением гигиенического исполнения, C/ SiC/EPDM. При необходимости, могут использоваться другие материалы.

Насос сертифицирован согласно стандарту 3-A.

Внимание! См. список опций, сертифицированных согласно 3-A.

ТЕХНИЧЕСКИЕ СПЕЦИФИКАЦИИ

Материалы

Детали, контактирующие с продуктом	1.4404 (СТАНДАРТ AISI 316L)
Опора подшипников	GG 25
Уплотнения	EPDM

Торцевое уплотнение

Вращающаяся часть	Карбид кремния (SiC)
Стационарная часть	Карбон (C)
Стационарная часть	EPDM

Обработка поверхности

Внутренняя	Ra ≤ 0,8 µm
Внешняя	Матовая

Присоединения

DIN 11851



Standard Number 02-12

Предельные условия эксплуатации

Макс. рабочее давление	1600 kPa (16 бар)	232 PSI
Температура (EPDM)	-10°C до 120°C	14°F до 248°F
Температура SIP, макс. 30 min	140°C	284°F

Насос	Объём за 100 об. [l]	Макс. производ. [м³/ч]	Макс. дифференц. давление [bar]	Макс. скорость [rpm]
SLR 0-10	1,03	0,6	10	950
SLR 0-20	2,1	1,2	10	950
SLR 0-25	3,0	1,7	5	950
SLR 1-25	10,0	5,7	10	950
SLR 1-40	13,9	7,9	5	950
SLR 2-40	23,4	13,3	10	950
SLR 2-50	30,1	17,1	5	950
SLR 3-50	67,7	29,3	10	720
SLR 3-80	95,3	41,2	5	720
SLR 4-100	217,2	52,1	8	400
SLR 4-150	321,2	77,2	5	400
SLR 5-125	554,7	133,1	8	400
SLR 5-150	662,2	158,9	5	400

ВАРИАНТЫ КОМПЛЕКТАЦИИ

Торцевое уплотнение из SiC/SiC или TuC/SiC.

Другие варианты уплотнения: охлаждаемое торцевое уплотнение (quench), двойное торцевое уплотнение, манжетное уплотнение (FPM или PTFE), сальниковое уплотнение, уплотнительное кольцо.

Прокладки из FPM или PTFE.

Предохранительный клапан или внешний байпас.

Двухулачковый ротор.

Камера обогрева.

Бачок системы охлаждения.

Вертикальное исполнение.

Прямоугольный вход/выход.

Различные типы приводов и защиты (мотор-редуктор со встроенным преобразователем частоты, ременная передача, механический привод).

Тележка и/или пульт управления.

Присоединения: Clamp, SMS, RJT и т.д.

Исполнение ATEX

Опции насосов, сертифицированные согласно 3-A

Присоединения: CLAMP-OD, CLAMP-DIN, DIN1 1864.

Торцевое уплотнение: одинарное.

Материалы торцевого уплотнения: C/SiC и SiC/SiC.

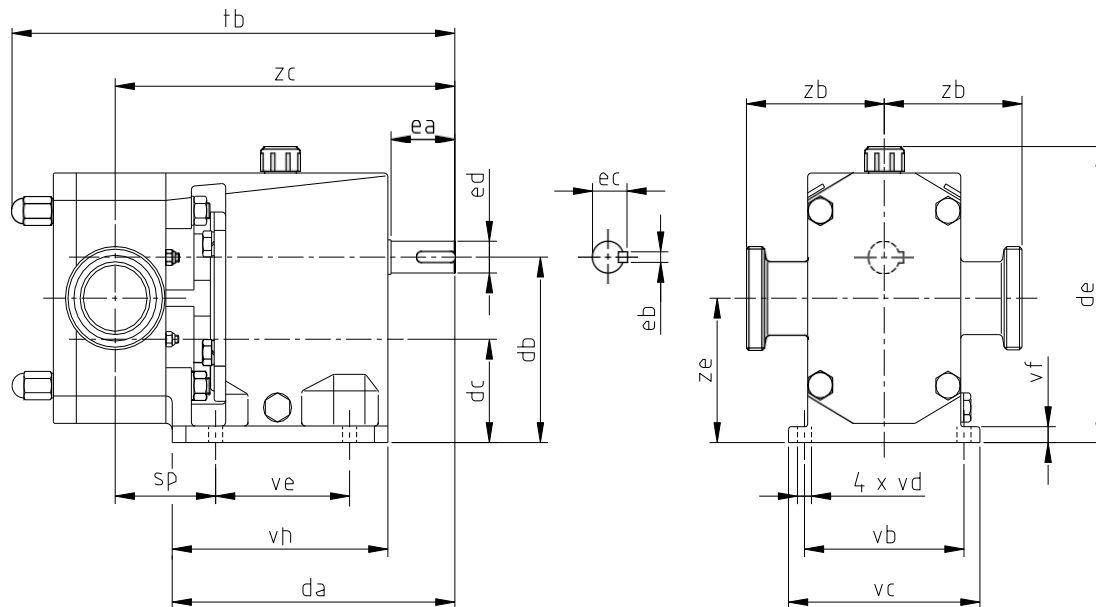
Материалы уплотнительного кольца: EPDM и FPM.

Опора: вертикальная и горизонтальная.

Дренаж: вертикальный Clamp-OD.

РАЗМЕРЫ

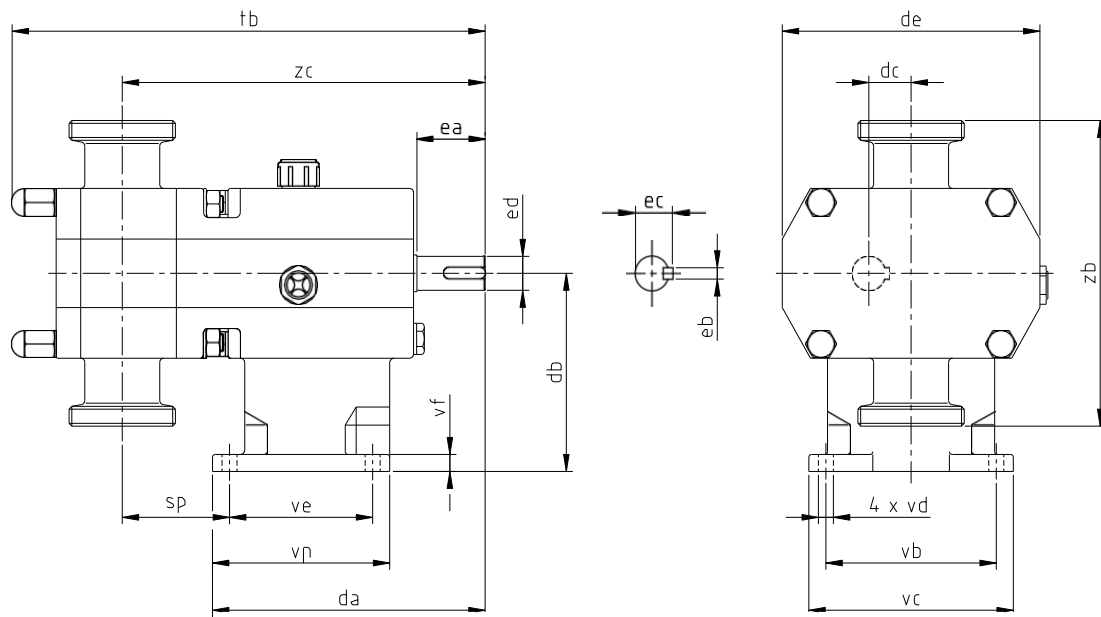
Насос	DN	DIN 11851	SMS	CLAMP OD
			zb	
SLR 0-10	10 / ½"	64,0	-	70,0
SLR 0-20	20 / ¾"	67,0	-	77,0
SLR 0-25	25 / 1"	72,0	62,0	72,0
SLR 1-25	25 / 1"	94,5	91,5	94,0
SLR 1-40	40 / ½"	99,5	100,0	99,0
SLR 2-40	40 / ½"	107,0	108,0	106,5
SLR 2-50	50 / 2"	108,0	108,0	106,0
SLR 3-50	50 / 2"	135,5	135,0	133,5
SLR 3-80	80 / 3"	137,5	139,5	133,5
SLR 4-100	100 / 4"	170,0	170,0	161,5
SLR 4-150	150 / 6"	180,0	-	168,0
SLR 5-125	125 / 5"	225,0	-	218,0
SLR 5-150	150 / 6"	230,0	-	218,0



01.500.32.0062

Насос	da	db	dc	de	ea	eb	ec	ed	sp	tb	vb	vc	vd	ve	vf	vh	zc	ze	kg
SLR 0-10									61	253							213		11,5
SLR 0-20	160	80	40	138	30	5	16,2	14	64	261	102	118	9	50	9	65	216	60,0	12
SLR 0-25									68	269							220		13
SLR 1-25	187	112	62	186	40	6	21,6	19	64	280	115	135	9	85	10	145	218	87,0	16
SLR 1-40									70	292							224		17
SLR 2-40	221	140	78	224	50	8	27,0	24	74	337	125	150	11	105	12	169	261	109,0	26
SLR 2-50									80	349							267		28
SLR 3-50	297	190	97	289	80	10	41,4	38	91	430	170	210	13	130	14	214	348	143,5	61
SLR 3-80									101	452							360		65
SLR 4-100	433	240	120	366	110	16	58,9	55	92	627	260	290	18	280	15	320	505	180,0	150
SLR 4-150									117	677							530		165
SLR 5-125	567	350	178	508	140	18	64,3	60	118	793	380	420	18	373	29	423	660	264,0	375
SLR 5-150									130	818							672		395

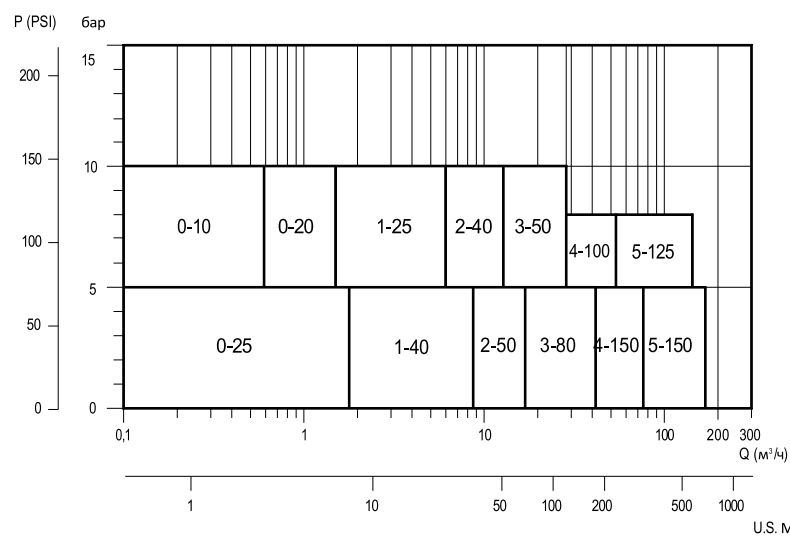
РАЗМЕРЫ С ВЕРТИКАЛЬНОЙ ОПОРОЙ



01.500.32.0063

Насос	da	db	dc	de	ea	eb	ec	ed	sp	tb	vb	vc	vd	ve	vf	vh	zc	kg
SLR 0-10									61	253							213	11,5
SLR 0-20	160	80	20	115	30	5	16,2	14	64	261	102	118	9	50	9	65	216	12
SLR 0-25									68	269							220	13
SLR 1-25	165	112	25	160	40	6	21,6	19	64	280	115	135	9	85	10	105	218	16
SLR 1-40									70	292							224	17
SLR 2-40	200	140	31	190	50	8	27,0	24	74	337	125	150	11	105	12	130	261	26
SLR 2-50									80	349							267	28
SLR 3-50	280	190	46,5	250	80	10	41,4	38	90	430	170	210	13	130	14	170	347	61
SLR 3-80									101	452							359	65
SLR 4-100	433	225	60	330	110	16	58,9	55	92	627	260	345	18	280	10	320	505	150
SLR 4-150									117	677							530	165
SLR 5-125	567	280	86	470	140	18	64,3	60	118	793	380	500	18	373	28	423	660	375
SLR 5-150									130	818							672	395

ДИАГРАММА РАБОЧИХ ХАРАКТЕРИСТИК



01.500.32.0064

U.S. Макс. подача