

# INNOVA R

## Отсечной двухседельный клапан



### ПРИМЕНЕНИЕ

Клапан INNOVA R представляет собой двухседельный отводной пневматический клапан для гигиенических видов применения, с противосмесительной функцией между верхним и средним корпусами.

При атмосферном давлении между седлами двух верхних валов образуется камера утечки, что обеспечивает надежное разделение двух продуктов, один из которых обычно является средством для мойки (CIP). Очистка камеры утечки осуществляется посредством независимого подъема седел во время CIP-мойки установки.

### КОНСТРУКЦИЯ И ХАРАКТЕРИСТИКИ

Гигиеническое исполнение в соответствии с EHEDG.

Без утечек при открытии и закрытии клапана.

Сбалансированный нижний вал.

Пневматический привод одностороннего действия.

Простой демонтаж внутренних деталей.

Открытый фонарь позволяет провести визуальный осмотр уплотнения вала.

Корпуса, ориентируемые на 360°.

### ТЕХНИЧЕСКИЕ СПЕЦИФИКАЦИИ

#### Материалы

Детали, контактирующие с продуктом:

1.4404 (СТАНДАРТ AISI 316L)

Другие детали из стали:

1.4301 (СТАНДАРТ AISI 304)

Уплотнения, контактирующие с продуктом:

EPDM

#### Обработка поверхности

Внутренняя:

блестящая полировка Ra ≤ 0,8 мкм

Наружная:

матовая

#### Размеры, имеющиеся в наличии

DIN EN 10357 серия A

DN 40 - DN 100

(ранее DIN 11850 серия 2)

ASTM A269/270

OD 1½" - OD 4"

(соответствует трубе OD)

**Соединения**

Под сварку

**Эксплуатационные ограничения**

Рабочая температура:

от -10 °C до 121 °C

Температура SIP:

140 °C (максимум 30 минут)

Максимальное рабочее давление:

1 000 кПа (10 бар)

Минимальное рабочее давление:

вакуум

Давление сжатого воздуха:

6 – 8 бар

**ДОПОЛНИТЕЛЬНАЯ КОМПЛЕКТАЦИЯ**

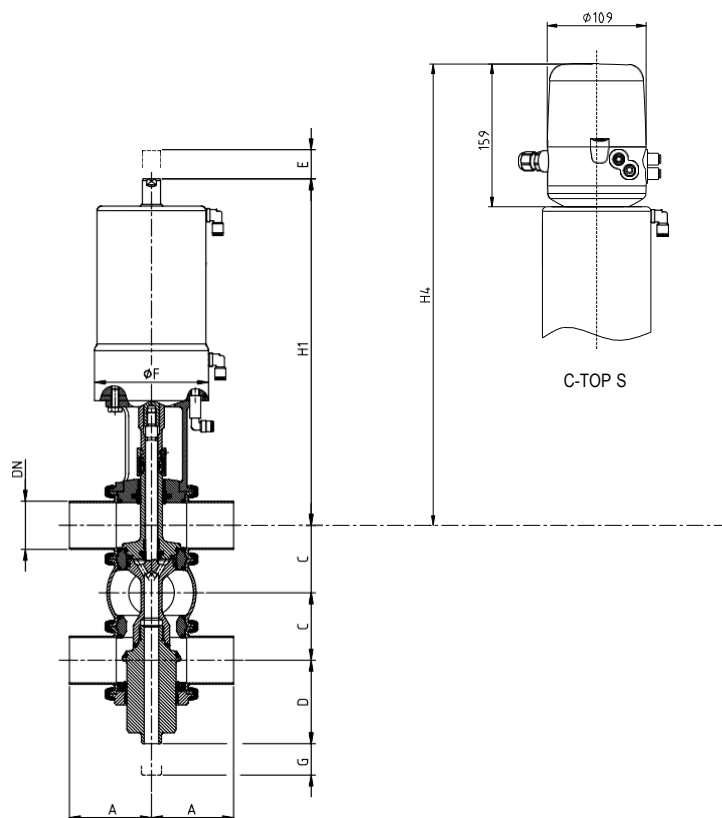
Уплотнения из FPM и HNBR.

Другие соединения: наружная резьба, clamp(зажим).

Контрольное устройство C-TOP S.

Внешние датчики положения.

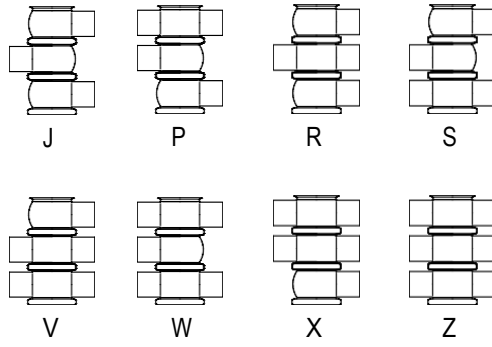
Отделка поверхности: Ra ≤ 0,5 мкм

**РАЗМЕРЫ**

10.253.32.0001

	DN	Труба	A	C	D	E	ØF	G	H1	H4	кг
DIN	40	41,0 x 1,50	85	62	84	22	125	6	375	504	15
	50	53,0 x 1,50	90	74	92	22	125	6	381	510	18
	65	70,0 x 2,00	110	92	117	28	161	10	469	598	31
	80	85,0 x 2,00	125	107	126	28	161	10	477	605	35
	100	104 x 2,00	150	127	152	43	193	10	521	650	52
OD	1½"	38,1 x 1,65	85	59	82	22	125	6	377	505	15
	2"	50,8 x 1,65	90	72	91	22	125	6	382	511	18
	2½"	63,5 x 1,65	110	86	115	28	161	10	472	601	31
	3"	76,2 x 1,65	125	99	123	28	161	10	481	609	34
	4"	101,6 x 2,11	150	124	151	43	193	10	523	651	52

## КОМБИНАЦИИ КОРПУСОВ



10.250.32.0049