



I Applicazione

Le pompe monoviti Kiber NTE TUB dal design compatto e robusto, appartengono alla nostra gamma di pompe provviste di rotore elicoidale a spostamento positivo specifiche per l'industria vinicola, specialmente durante il processo di termovinificazione.

I Principio di funzionamento

A causa della rotazione e della frizione tra il rotore e lo statore, si crea un vuoto nella zona di aspirazione che permette l'entrata del prodotto nelle cavità esistenti tra loro, inoltre si collega alla barra di tenuta una coclea che permette di trasportare facilmente la massa dell'uva verso il rotore e lo statore.

I Design e caratteristiche

- Versione monoblocco.
- Corpo facilmente smontabile.
- Coclea nella barra di collegamento.
- Aspirazione con bocca flangiata PN10 DIN2632.
- Bocca di mandata eccentrica flangiata PN10 DIN2632.
- Motoriduttore ad assi paralleli.
- Motore: 3 ph, 400/690 V, 50 Hz, IP-55.
- Verniciate di color rosso RAL 3003.

I Materiali

Parti in contatto con il prodotto	AISI 304 (1.4301)
Lanterna	Acciaio al carbonio
Statore	NBR (composizione specifica per questa applicazione)
Tenuta	Baderna teflonata
Finitura superficiale	Sabbiata

I Opzioni

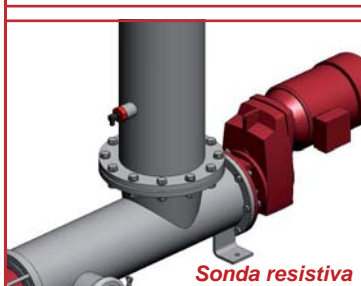
- Sonda resistiva di presenza liquido.
- Sonda calorimetrica di presenza liquido.
- Comando a distanza.
- Connessioni di mandata con Garolla, Macon...



Bocca di aspirazione flangiata



Bocca di mandata con sonda calorimetrica

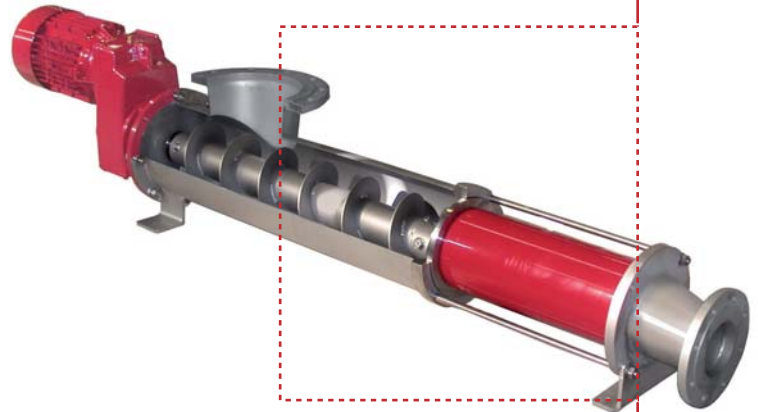


Sonda resistiva



I Specifiche tecniche

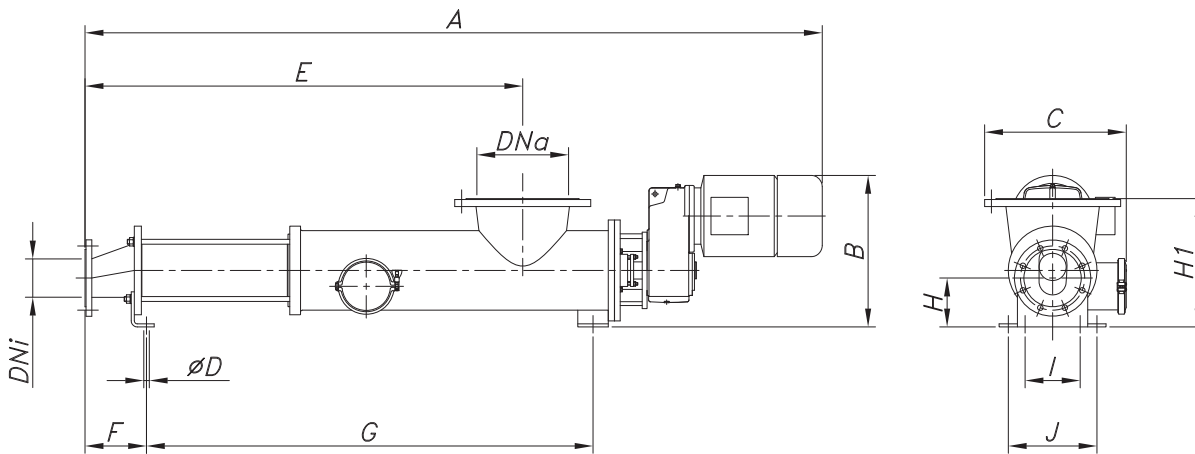
Portata massima	55 m ³ /h	242 US GPM
Pressione massima di esercizio	4 bar	58 PSI
Temperatura massima di esercizio	85 °C	185 °F
Velocità di esercizio	175 rpm	



Pompa	Portata* [Tn/h]	Pressione [bar]	Velocità [rpm]	Potenza [kW]	Peso [kg]
NTE 90 TUB	25 – 30		175	5,5	265
NTE 100 TUB	35 - 40	4 max.	175	7,5	290
NTE 120 TUB	45 – 55		160	11	430

* Portata nominale per uva diraspata con una pressione massima da 2 a 4 bar

I Dimensioni generali



Pompa	DNa	DNi	A	B	C	D	E	F	G	H	H1	I	J	Codice
NTE 90 TUB	300	125	2420	500	465		1432	201	1461	160	420	180		D4509-0917505516U
NTE 100 TUB	300	150	2470	500	465	18	1476	201	1505	155	420	180	290	D4510-0917507516U
NTE 120 TUB	350	150	2750	590	500		1656	250	1636	172	465	200		D4512-0916011017U

